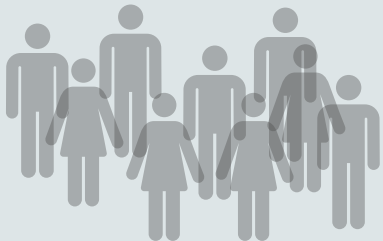


Leren van iedere patiënt: de landelijke cohortstudie PLCRC

Evelyne Beerling, onderzoeksmedewerker PLCRC

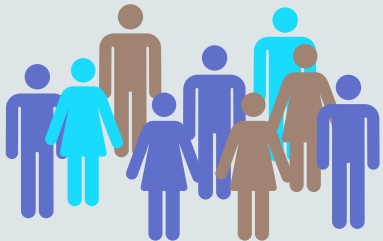
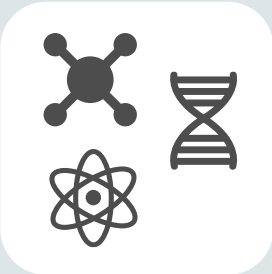
03-03-2025

Behandeling op maat



1

Tumor- en patiënt kenmerken



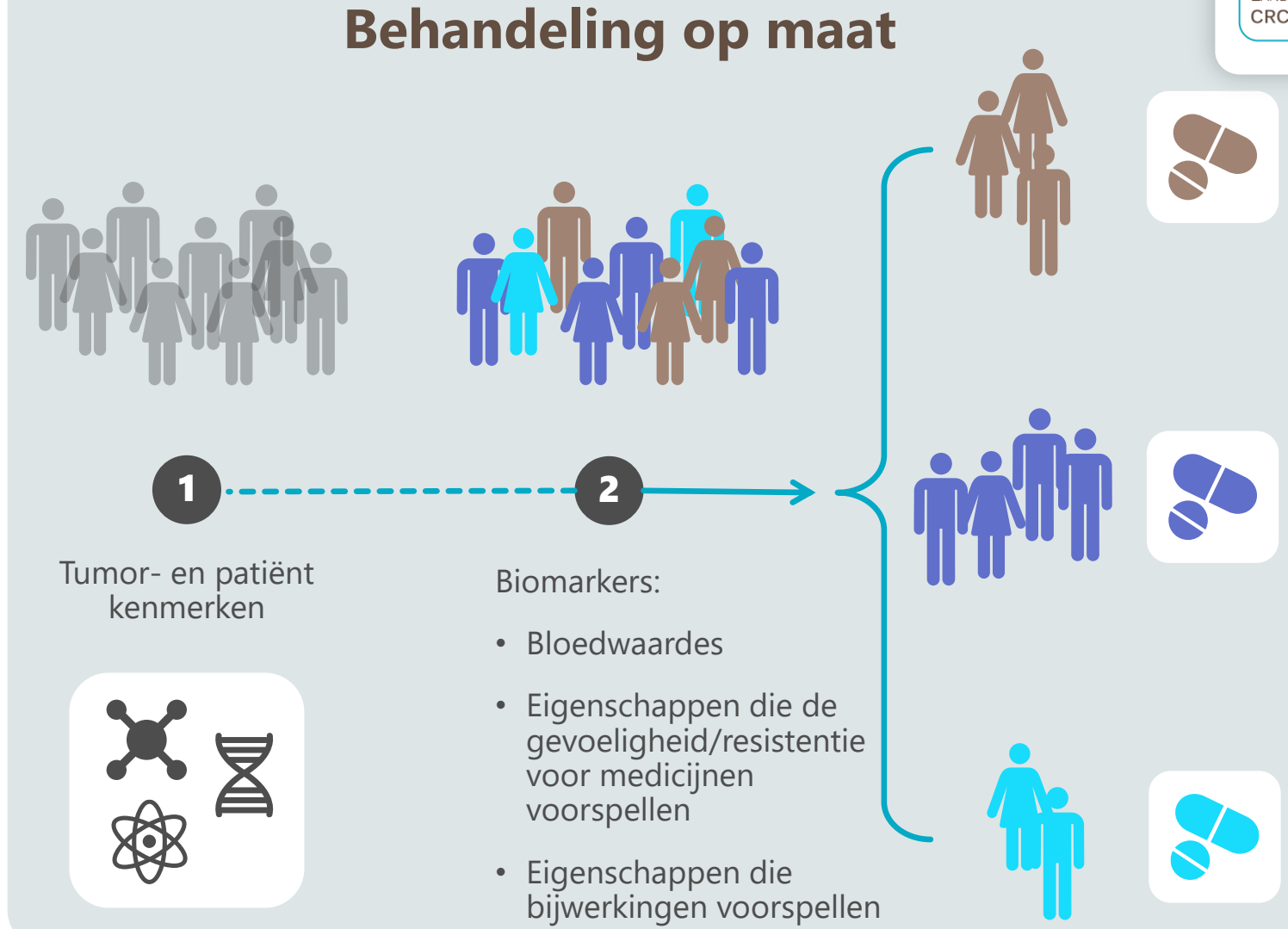
2

Biomarkers:

- Bloedwaardes
- Eigenschappen die de gevoeligheid/resistentie voor medicijnen voorspellen
- Eigenschappen die bijwerkingen voorspellen



Door onderzoek hopen we te ontdekken wie wel en wie niet baat heeft bij een (aanvullende) behandeling



Kloof tussen studiedeelnemers en dagelijkse praktijk

PROSPECTIEF
LANDELIJK
CRC COHORT

Studies

- Veelal fitte, jonge patiënten
- Strengere criteria voor deelname
- Beperkt aantal ziekenhuizen



Uitkomsten

- Veel meer oudere en minder fitte patiënten
- Algemene dagelijkse praktijk
- Behandeling in (bijna) alle ziekenhuizen



**Eigenschappen van
patiënten en
omstandigheden zijn anders**

Leren van iedere patiënt

Als er van mijn situatie geleerd kan worden om andere patiënten een betere toekomst te kunnen bieden, draag ik daar graag mijn steentje aan bij.

Deelnemer PLCRC

We kunnen zo op een makkelijke manier bijdragen aan verbetering van de zorg waar de toekomstige patiënt veel aan heeft.

Regieverpleegkundige

Ik wil graag toekomstige patiënten helpen, bijvoorbeeld mijn eigen kinderen, daarom doe ik mee.

Deelnemer PLCRC

Prospectief Landelijk CRC Cohort (PLCRC)



PROSPECTIEF
LANDELIJK
CRC COHORT

Patiënten met alle ziektefasen van dunnedarm-, dikkedarm-, endeldarm- en anusanker kunnen deelnemen

Optioneel:

- Weefsel
- Bloedafname
- QoL vragenlijsten
- Nieuwe studies

Verplicht:

- Gebruik medische gegevens



Informed Consent Patiënt

PLCRC: samen vooruit!

Leren van situatie voor, tijdens en na behandeling

>50 studies die PLCRC data gebruiken

Toekomst: behandeling op maat aanbieden

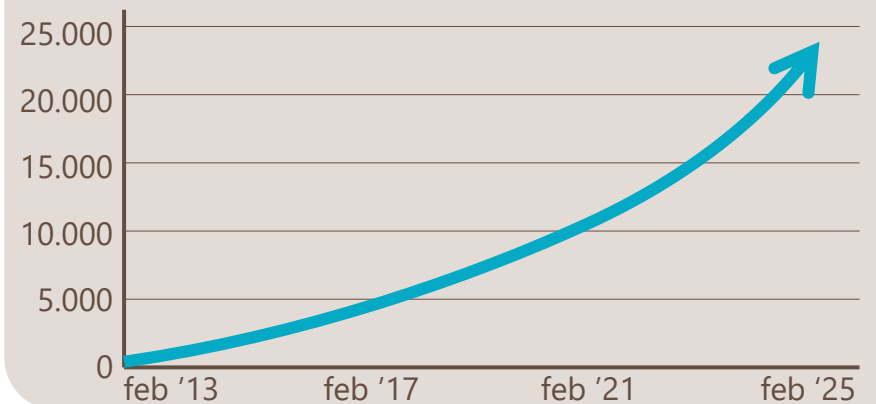


www.plcrc.nl



PROSPECTIEF
LANDELIJK
CRC COHORT

66 deelnemende ziekenhuizen,
meer dan 23.000 deelnemers



Bedankt voor uw aandacht!